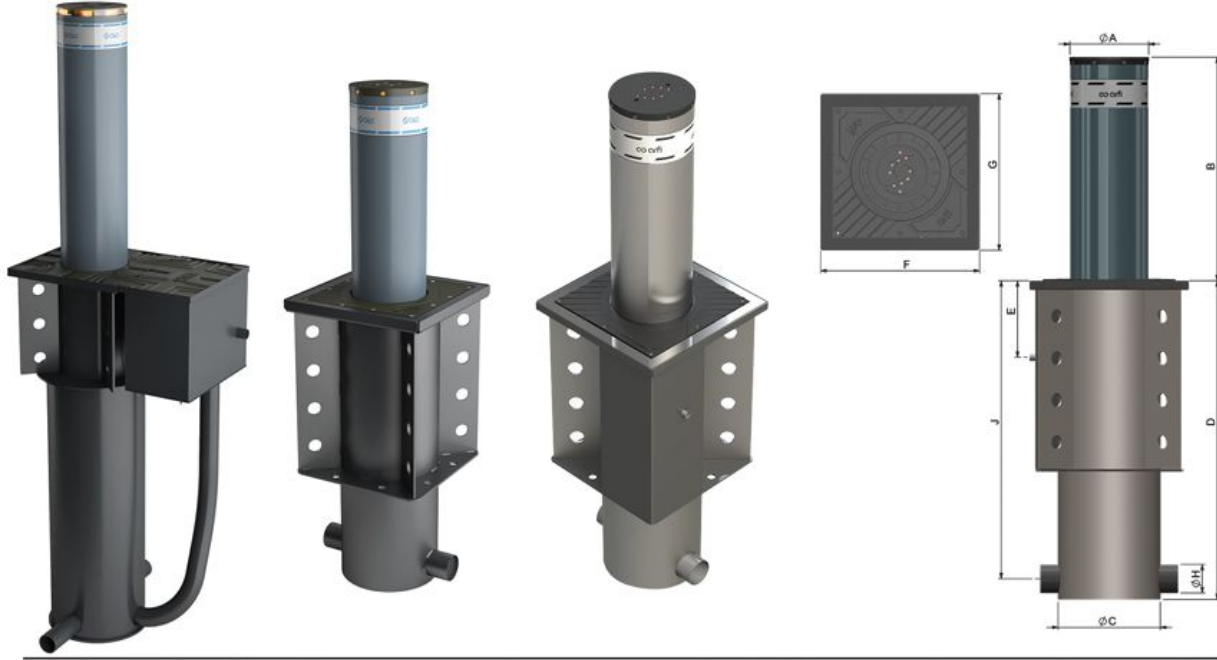


	KAĞAN Ø275x800/10	OAK 800.4 K4	OAK 1200.12 K12
		CERTIFICATE PAS 682010 V/7500 [N2] / 48	IWA14-12013 V/7200[N3C]/80/90, equivalent to PAS68.2010 7500/80/N3 and ASTM2656:2007 M50
Güç / Power	230 V AC 50-60Hz 500 W		
Hareket tipi / Actuator	Entegre Hidrolik Ünitesi / Hydraulic		
Hareketli duba / Driven rod out the ground	273x10 mm çelik / 273x10 mm steel Fe 430 (s 275 JR)	Ø330 x 25mm Çelik Fe 510 (S 355 JR) / Ø330x25mm Steel Fe510(S355JR)	
Çalışma yoğunluğu / Working type	2.000 / 24h		
Açılıp kapanma süresi / Working time	Açılma < 7 sn , Kapanma 4 sn	Açılma süresi <5.3 Sn , Kapanma süresi 4.0 sn	
Manuel İndirme / Hand realese	SCT: Modelde zemin flanşından açma vanasına erişerek STD modelinde ise gücü keserek duba aşağı indirilir / Interrupting the power off. Standard version STD: Bollard will open. Security version SCT: bollard will stay up. Lower the bollard by means of solenoid valve which is accesible From the ground flange (OAK 12 EFO: Acil durumda 1.5 Saniyede mantar bariyeri açabilir)		
Kontrol Ünitesi / Control unit	CDS veya CDS-K Aynı anda 4 adet mantarı kontrol edebilir. / Suitable for controlling a maximum 4 no-parking devices simultaneously		
Limit swich Tipi / Sensor for down rod	Reed tipi manyetik sensör ile / With a ' REED ' type magnetic sensor		
Darbe dayanımı / Break in resistance	667.000 J	2100.000 J	
Duba yüzeyi / Driven rod treatment	Standart olarak Yüzey kaplama üzeri Rall 7031 statik boya opsiyonel olarak istenen renk veya 2 mm AISI 304 - AISI 306 paslanmaz / Cathoporesis and coating Rall 7031 standart, other colour on request, option; AISI 304 or AISI 306		
İkaz / Signalling	Üst kapak üzerinde yüksek yoğunluklu LED ışık ve sesli ikaz, duba üzerinde reflektif şerit h=100 mm / On the top With intensity LEDs, and buzzer Reflective film h=100 mm		
Çalışma nemi / Operating humidity	% 100 / up to 100%		
Çalışma Sıcaklığı / Working temperature	-20 (-40)* / +60 C *Entegre ısıtıcısıyla birlikte / -40 +60 C With integrated heater activite		
Koruma Seviyesi / Protection level	IP 67		
Ağırlık / Weight	260 KG	650 KG	



kağan harici hidrolik ünitesi

	HİDROLİK ÜNİTE TİPİ	A (Duba Başlı Çapı)	B (Açılma Yüksekliği)	C (Ankoraj Genişliği)	D (Ankoraj Derinliği)	E (Öbölme ve Hidrolik Montajın Çıkış Derinliği)	F (Gövde Eni)	G (Gövde Boyu)	J (Direnç Borusu Çıkış Derinliği)	H (Direnç Borusu Çapı)	DUBA Kalınlığı Tipi	STOCK KODU	MODELİ
HAN Ø225x600/6	SCT*	275	800	360	1140	280	360	360	1064	102	10 BOYALI	1245.36110	KGN 278 T
		275	800	360	1140	280	360	360	1064	102	10 KROM	1245.36115	KGN 278 CR T
	STD**	275	800	360	1140	280	360	360	1064	102	10 BOYALI	1245.36100	KGN 278 D
		275	800	360	1140	280	360	360	1064	102	10 KROM	1245.36105	KGN 278 CR D
OAK 800.4 CERTIFICATE PAS 68:2010	SCT*	275	800	360	1140	280	360	360	1064	102	10 BOYALI	1246.36110	OAK 800.4 Ø275 LIGHT-VERN-SCT
		275	800	360	1140	280	360	360	1064	102	10 KROM	1246.36115	OAK 800.4 Ø275 LIGHT-INOX-SCT
	STD**	275	800	360	1140	280	360	360	1064	102	10 BOYALI	1246.36100	OAK 800.4 Ø275 LIGHT-VERN
		275	800	360	1140	280	360	360	1064	102	10 KROM	1246.36105	OAK 800.4 Ø275 LIGHT-INOX
OAK K12 IWA14-12013 to PAS68:2010 and ASTM2656:2007	STANDART	330	1200	500	1980	320	625	1014	1900	102	25 BOYALI	1246.41210	OAK 1200.12 Ø330 LIGHT-VERN
		330	1200	500	1980	320	625	1014	1900	102	25 KROM	1246.41215	OAK 1200.12 Ø330 LIGHT-INOX
	EFO**	330	1200	500	1980	320	625	1014	1900	102	25 BOYALI	1246.41220	OAK 1200.12 Ø330 LIGHT-VERN-EFO
		330	1200	500	1980	320	625	1014	1900	102	25 KROM	1246.41225	OAK 1200.12 Ø330 LIGHT-INOX-EFO

*SCT : Elektrik kesilmesi durumunda zemin flanşı üzerinden valfe ulaşıp bariyer kapatılır. (Yol trafiğe açılır.)

**STD : Elektrik kesilmesi durumunda otomatik olarak bariyer kapanır. (Yol trafiğe açılır.)

***EFO : Acil durumda 1,5 Saniyede açılır. (Yolu trafiğe kapatır.)